



evropský
sociální
fond v ČR



EVROPSKÁ UNIE



MINISTERSTVO ŠKOLSTVÍ,
MLÁDEŽE A TĚLOVÝCHOVY



OP Vzdělávání
pro konkurenceschopnost

INVESTICE DO ROZVOJE VZDĚLÁVÁNÍ

Číslo projektu	CZ.1.07/1.5.00/34.0556
Číslo a název šablony klíčové aktivity	III / 2 = Inovace a zkvalitnění výuky prostřednictvím ICT
Tematická oblast	ZÁSADY TVORBY VÝKRESŮ POZEMNÍCH STAVEB II.

Autor : Ing. Václav SVOBODA

Název a adresa školy: **Střední průmyslová škola a Vyšší odborná škola
Příbram II, Hrabákova 271**

Studijní obor: **36 - 47 - M / 01 STAVEBNICTVÍ**

ŠVP: **Pozemní stavitelství**

Předmět: **Konstrukční cvičení**

Ročník: **2.**

Obsah: **VÝKRES POHLEDU – zásady vyhotovení, praktický příklad**

Označení materiálu: **VY_32_INOVACE_SV_POS_16**

Datum vyhotovení: **03/2014**

Cíl: Získání poznatků k zásadám provádění pohledu na průčelí objektů

Pomůcky: Při výuce lze využívat fotodokumentace, stavebních výkresů, ČSN

16. VÝKRES POHLEDU - zásady vyhotovení, praktický příklad

Účelem je zobrazit pohled na průčelí budovy zpravidla s omezením na nadzemní část obvodového pláště (v některých případech i část podzemní - např. u vjezdu do garáže, umístěného v suterénu). Úroveň zpodrobnění znázorněných stavebních prvků je závislá na zvoleném měřítku zobrazení - v běžné praxi se tvary těchto konstrukcí zjednodušují (např. rámy oken aj.).

Zásady zobrazování jednotlivých částí:

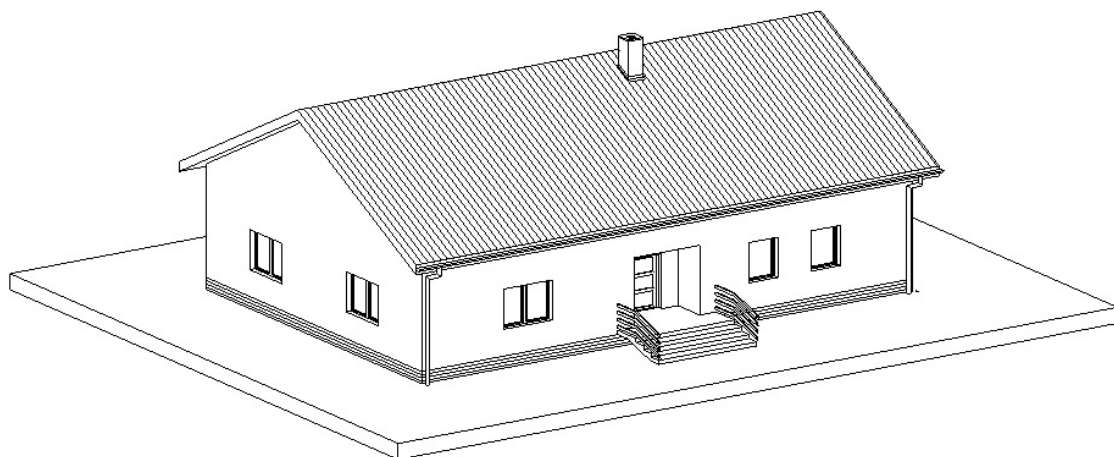
- viditelné hrany (obrysy) konstrukcí - **tlustá plná čára**; zakryté hrany se nekreslí
- okna, dveře, výklady - **obrysem tlustou plnou čarou se schematickým znázorněním způsobu otevírání** (tenká plná čára, resp. čárkovaná); pro přehlednost lze členění výplní otvorů zobrazovat tenkou plnou čarou
- povrchové úpravy - lze využít **grafického odlišení** (šrafa, rastr), kdy převládající plocha se ponechává bílá; je doporučeno preferovat jednoduché druhy šrafur
- úroveň upraveného terénu - **velmi tlustá plná čára**; vždy uvažován terén těsně u budovy

Výkres pohledu je dále doplňován specifikacemi povrchových úprav (vč. legendy) a výškovými kótami:

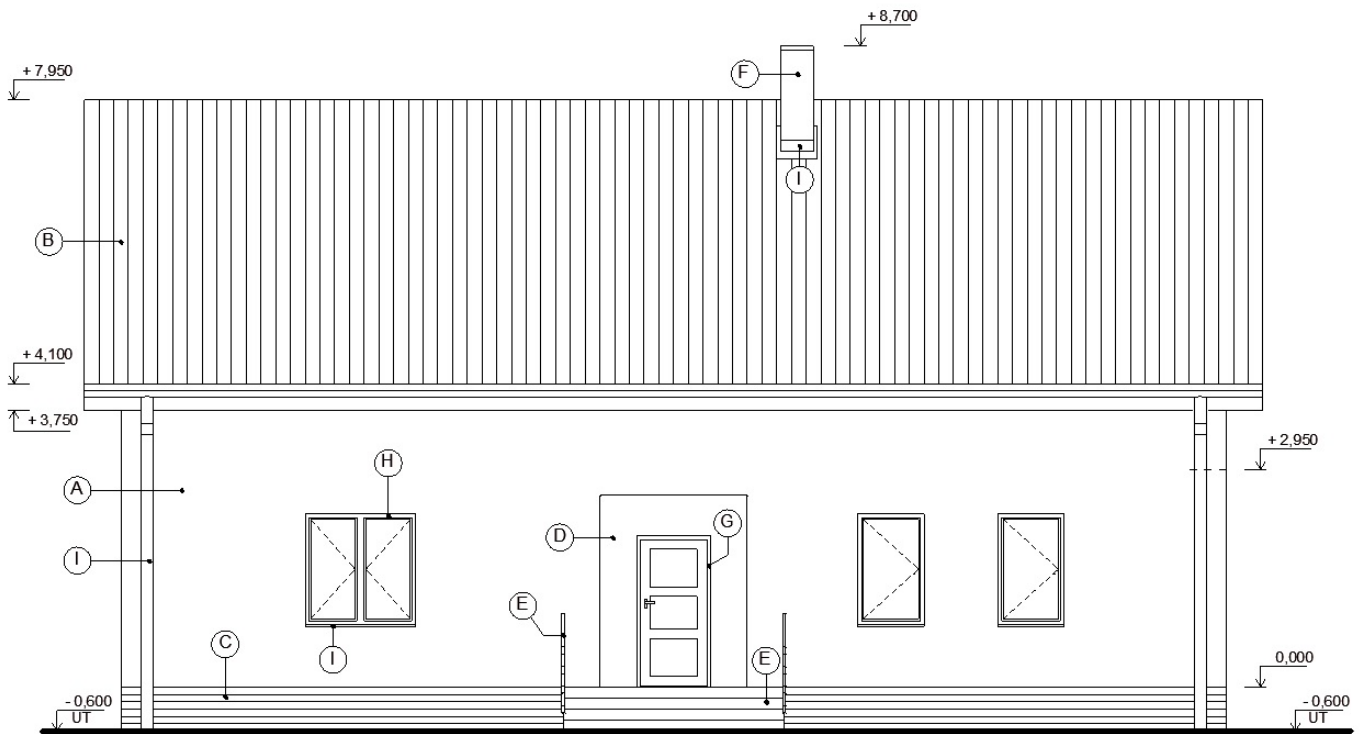
- specifikace povrchových úprav – označování abecedně s hierarchií od největší plochy fasády k menším částem a doplňkovým úpravám, obdobně se popisují i povrchové úpravy u zabudovaných výrobků (u oken, dveří, oplechování aj.); součástí specifikace je rovněž legenda (tabulka) povrchových úprav
- výškové kóty – okótování charakteristických úrovní (např. terén, hlavní hrany na fasádě, střecha, ev. úrovně podlaží)

U členitých objektů lze rovněž uvádět i plošné kóty stěn, kdy převládající (základní) plocha má úroveň 0,000 a vystupující plochy kóty mínus a ustupující plus.

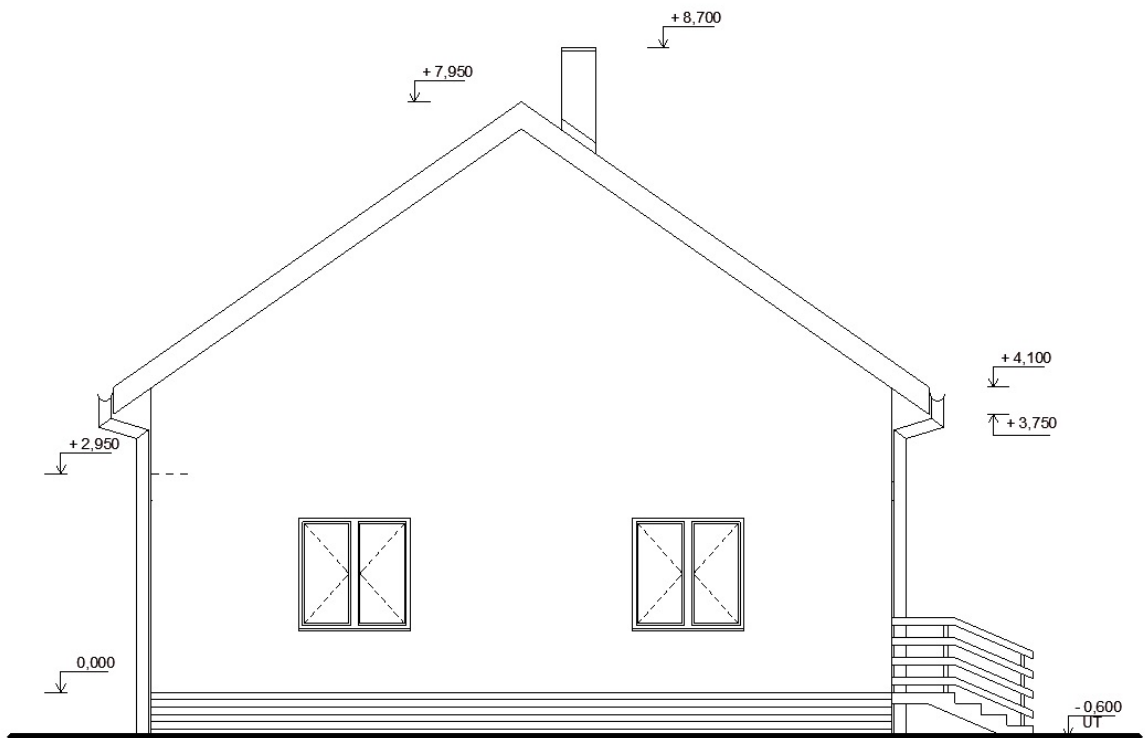
Název jednotlivých pohledů je určován podle orientace vůči světové straně, k níž je vlastní průčelí orientované.



SEVERNÍ POHLED

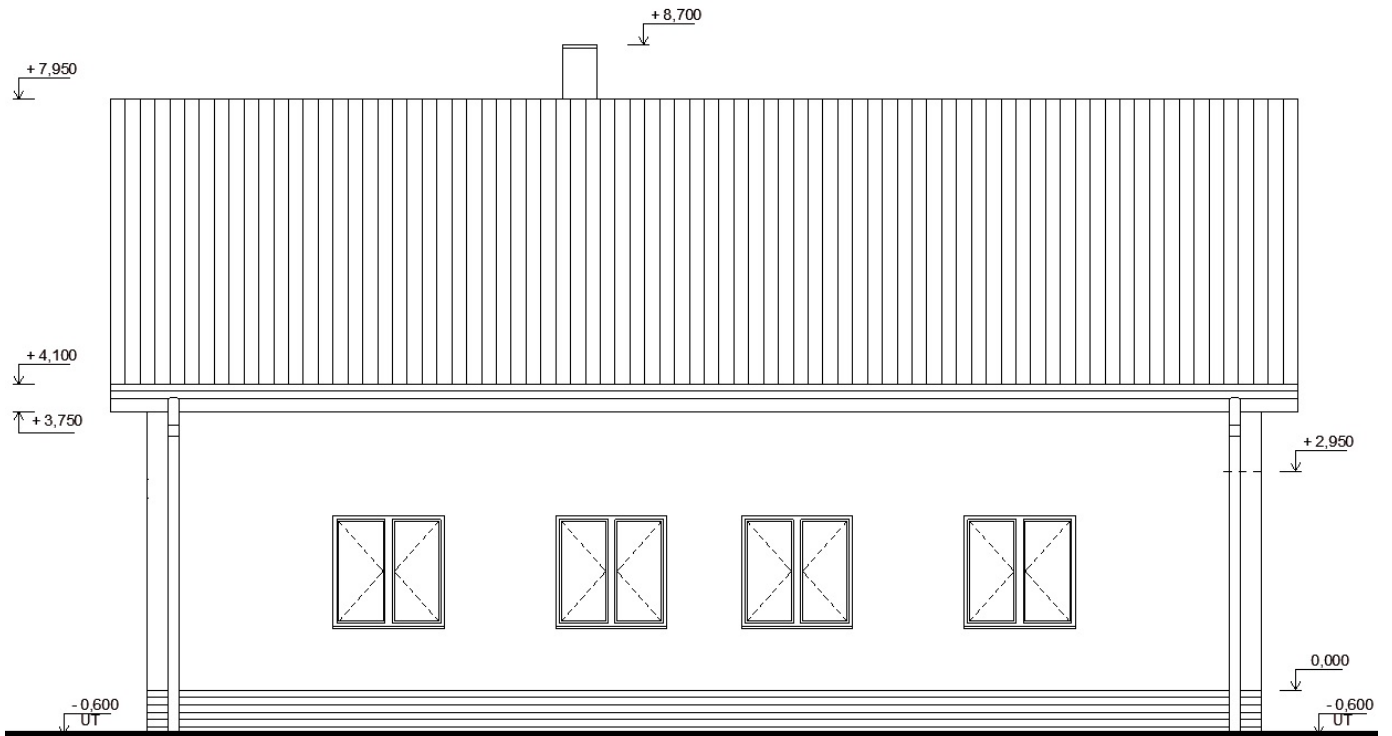


VÝCHODNÍ POHLED



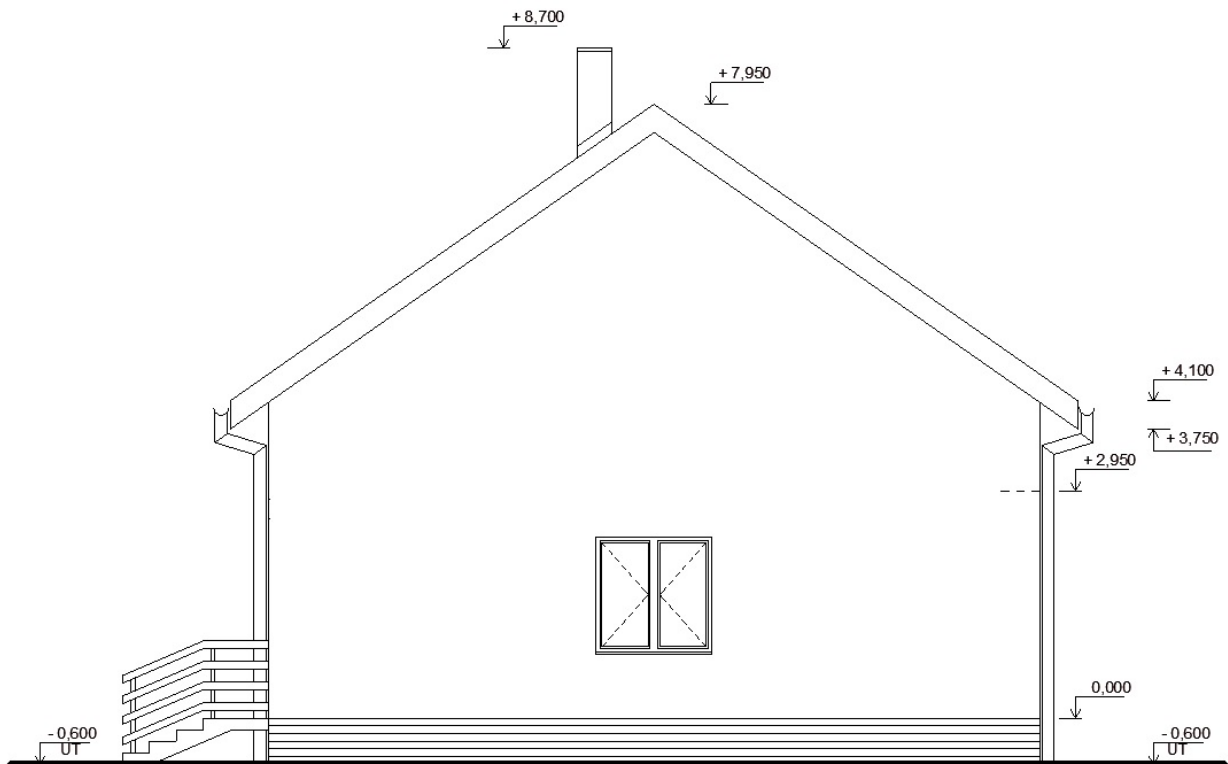
IDENTIFIKACE POVRCHOVÝCH ÚPRAV BY BYLA OBDOBNÁ JAKO U SEVERNÍHO POHLEDU

JIŽNÍ POHLED

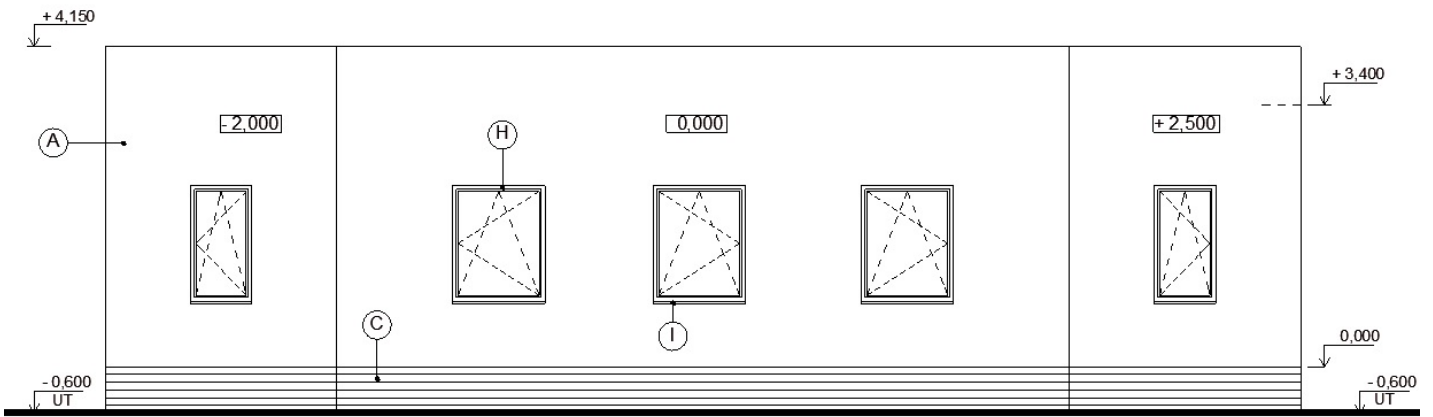
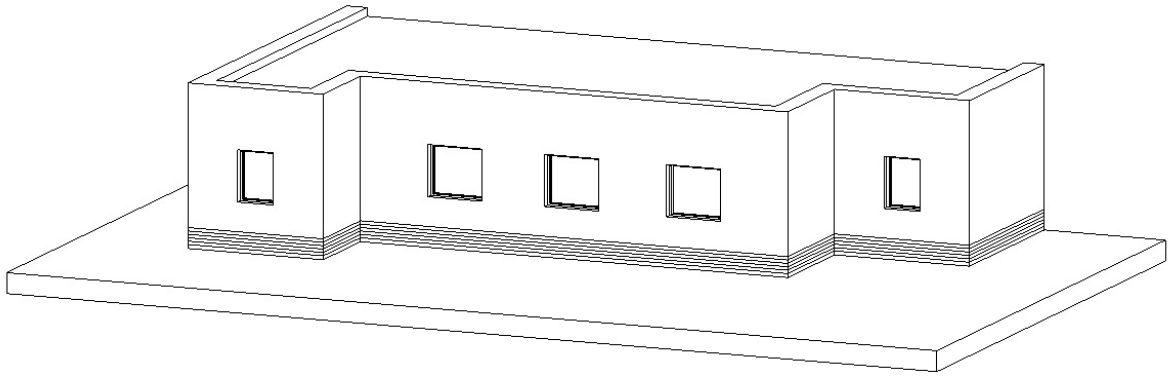


IDENTIFIKACE POVRCHOVÝCH ÚPRAV BY BYLA OBDOBNÁ JAKO U SEVERNÍHO POHLEDU

ZÁPADNÍ POHLED



IDENTIFIKACE POVRCHOVÝCH ÚPRAV BY BYLA OBDOBNÁ JAKO U SEVERNÍHO POHLEDU



SEZNAM POUŽITÉ LITERATURY:

- [1] NOVOTNÝ, Jan. *Cvičení z pozemního stavitelství pro 1. a 2. ročník: Konstrukční cvičení pro 3. a 4. ročník SPŠ stavebních*. Dotisk 2009. Praha: Sobotáles, 2007, 100 s. ISBN 978-80-86817-23-1.
- [2] DOSEDĚL, Antonín. A KOLEKTIV. *Čítanka výkresů ve stavebnictví*. 2., dopl. vyd. (upr. dotisk). Praha: Sobotáles, 1999, 200 s. ISBN 80-85920-15-8.

POUŽITÉ OBRÁZKY:

Není-li uvedeno jinak, obrázky jsou z vlastního archivu autora.