



evropský
sociální
fond v ČR



EVROPSKÁ UNIE



MINISTERSTVO ŠKOLSTVÍ,
MLÁDEŽE A TĚLOVÝCHOVY



OP Vzdělávání
pro konkurenceschopnost

INVESTICE DO ROZVOJE VZDĚLÁVÁNÍ

Číslo projektu	CZ.1.07/1.5.00/34.0556
Číslo a název šablony klíčové aktivity	III / 2 = Inovace a zkvalitnění výuky prostřednictvím ICT
Tematická oblast	ZÁSADY TVORBY VÝKRESŮ POZEMNÍCH STAVEB II.

Autor : Ing. Václav SVOBODA

Název a adresa školy: **Střední průmyslová škola a Vyšší odborná škola
Příbram II, Hrabákova 271**

Studijní obor: **36 - 47 - M / 01 STAVEBNICTVÍ**

ŠVP: **Pozemní stavitelství**

Předmět: **Konstrukční cvičení**

Ročník: **2.**

Obsah: **ZOBRAZOVÁNÍ SCHODIŠŤ – zásady vykreslování ve svislém řezu**

Označení materiálu: **VY_32_INOVACE_SV_POS_05**

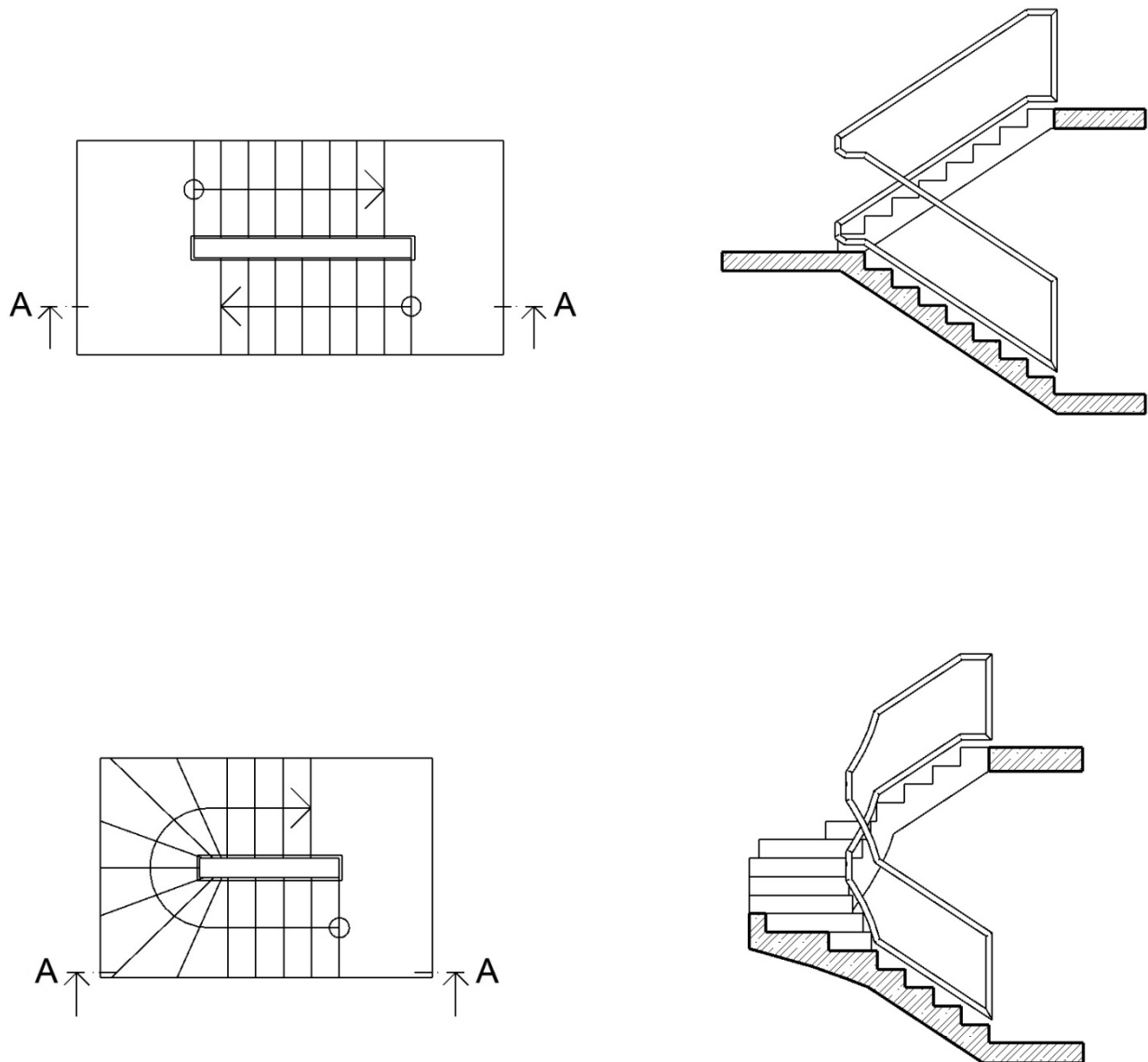
Datum vyhotovení: **11/2013**

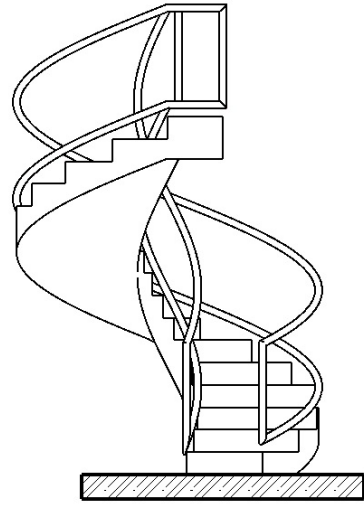
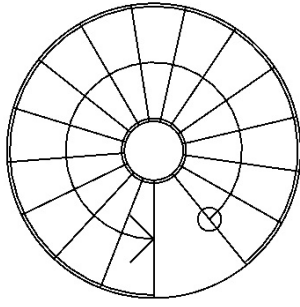
Cíl: Získání poznatků k zásadám zobrazování schodiště ve svislém řezu

Pomůcky: Při výuce lze využívat prostorových modelů či fotodokumentace, stavebních výkresů, ČSN, popř. technických podkladů výrobních firem

5. ZOBRAZOVÁNÍ SCHODIŠŤ - zásady vykreslování ve svislém řezu

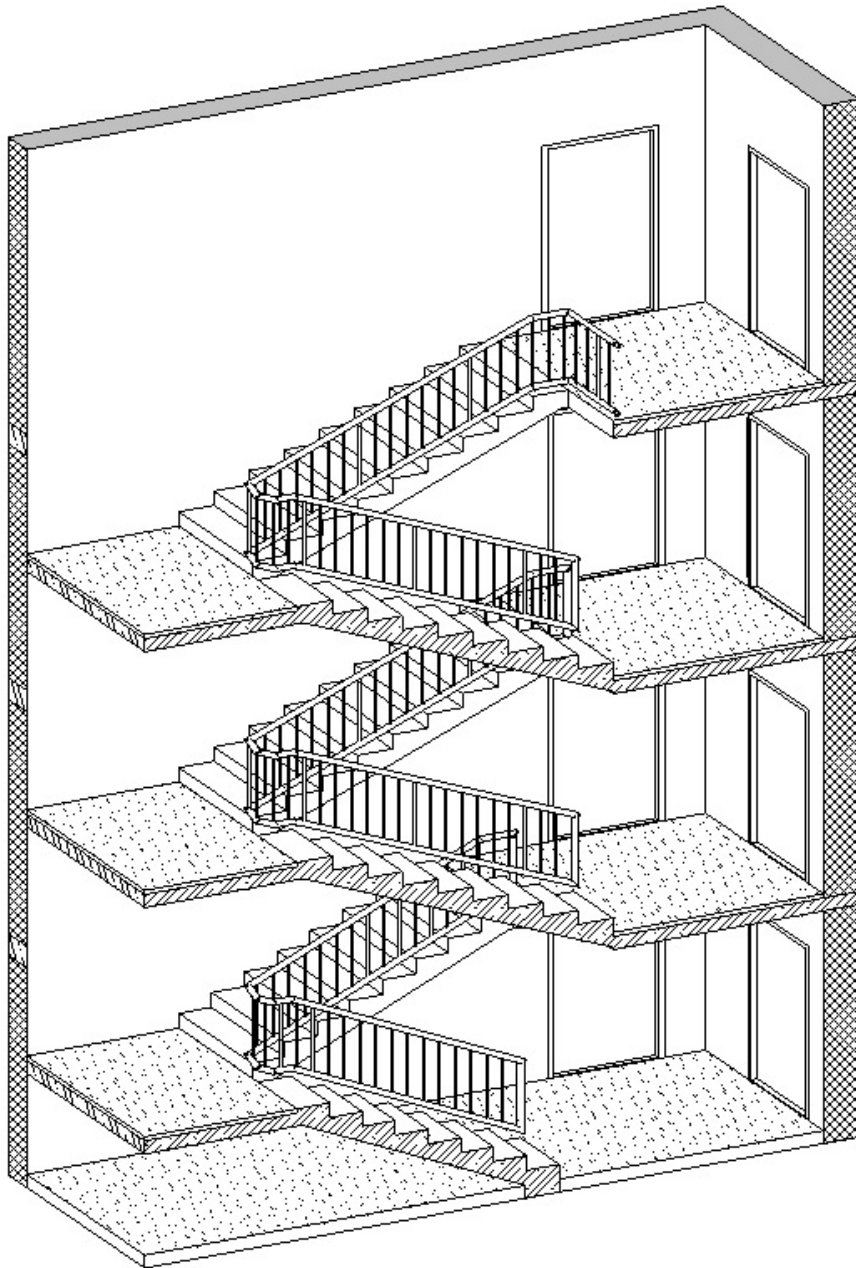
Pro zobrazování svislého řezu je nutné vést řezovou rovinu tak, aby byly objasněny především výškové poměry schodiště, např. podchodná a průchodná výška, rozměry stupňů, jejich tvar aj. U jednoramenných schodišť přímých je tato řezová rovina zpravidla vedena v ose ramene, u dvouramenných schodišť nástupním ramenem (běžně v ose) tak, aby výstupní rameno bylo znázorněno v pohledu. U víceramenných schodišť s přímými rameny se vede řezová rovina nástupním ramenem tak, aby ostatní ramena (výstupní, mezilehlá) byla zobrazena v pohledu. Pokud je mezi rameny vřetenová zeď, znázorňuje se i zakryté schodišťové rameno (tlustá čárkovaná čára). U smíšeného schodiště se řezová rovina vede vždy podél schodišťové stěny. Křivočaré (točité) schodiště se kreslí vždy v pohledu - řezová rovina se umísťuje před konstrukcí schodiště.





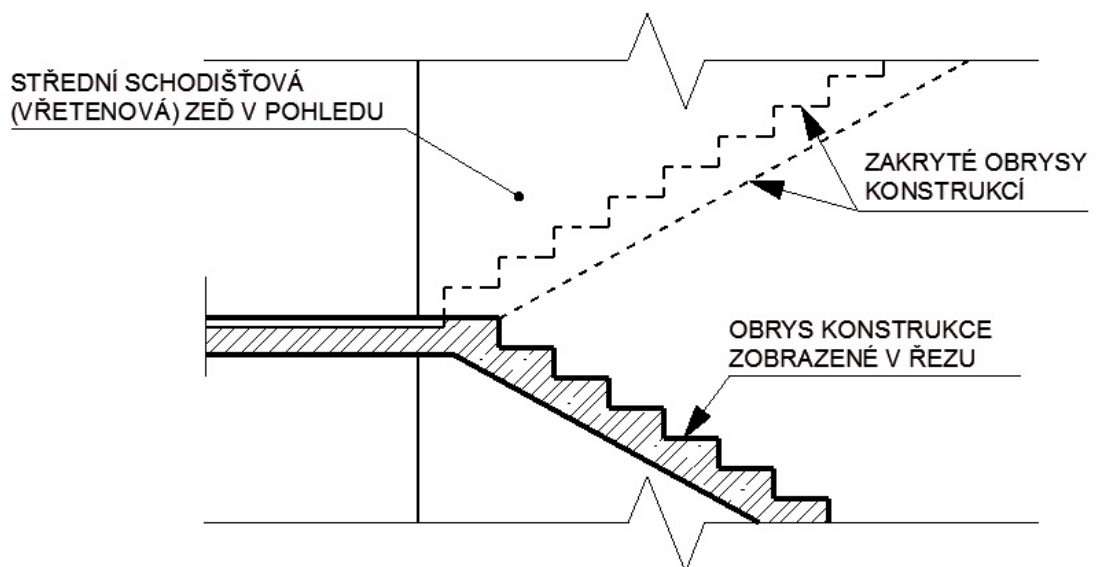
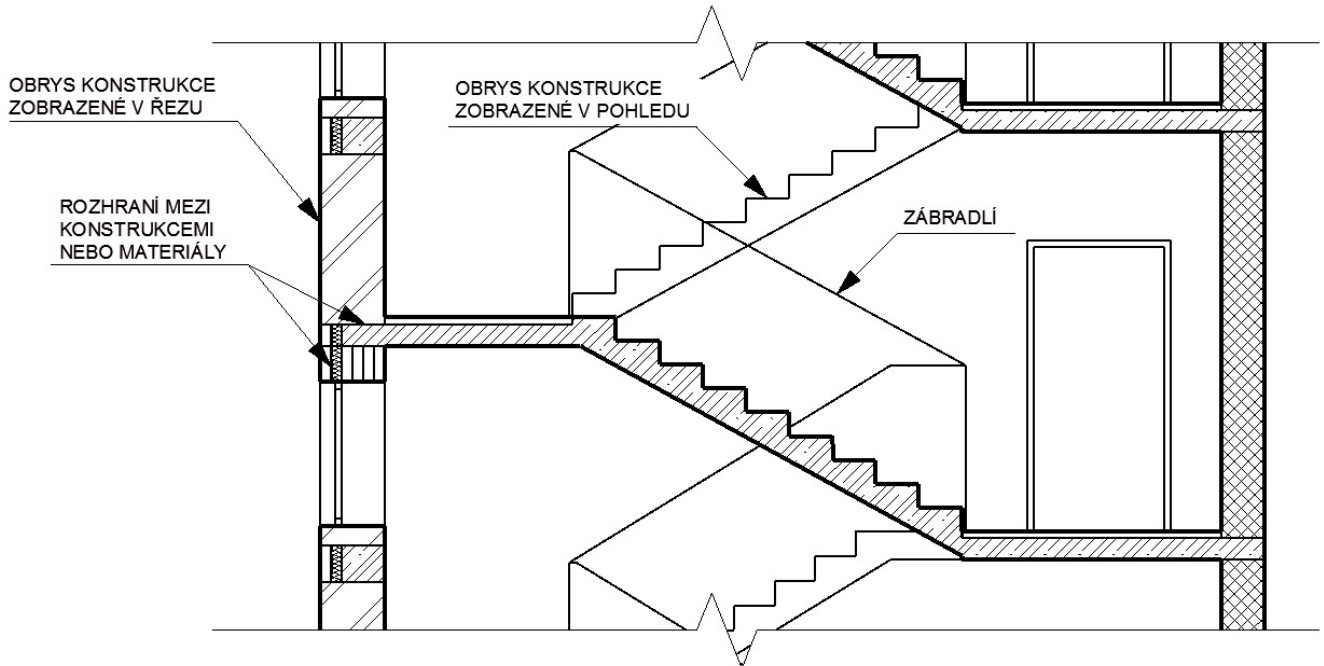
A ↑ -

- ↑ A



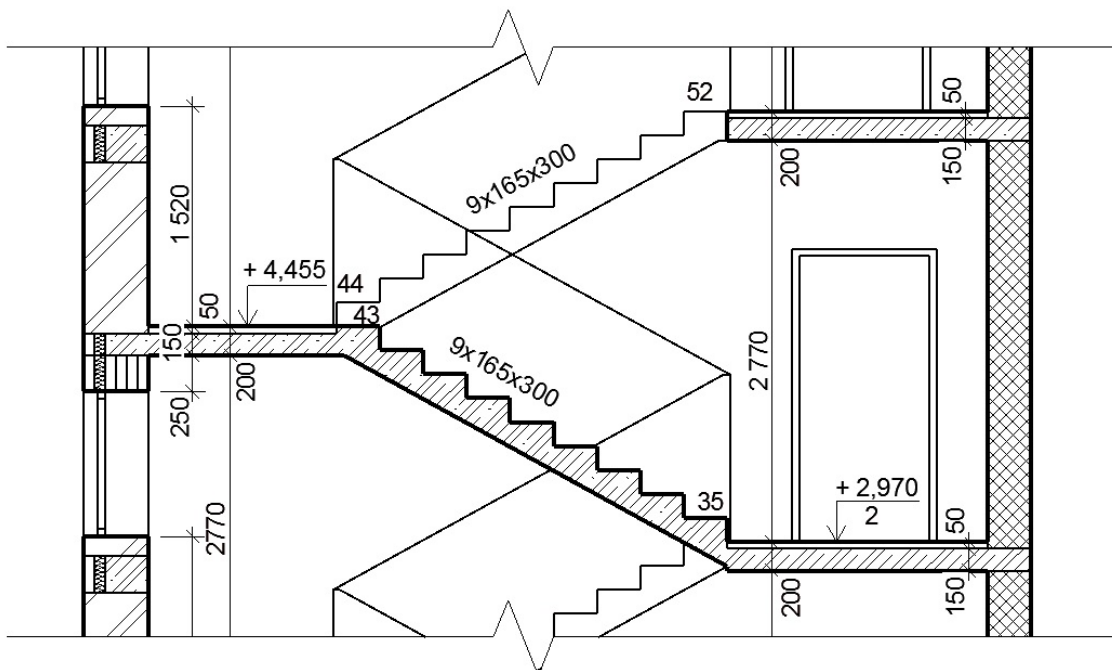
Zásady zobrazování konstrukcí ve svislém řezu :

- obrysy konstrukcí zobrazených v řezu - **velmi tlustá plná čára**
- rozhraní mezi konstrukcemi nebo mezi materiály v ploše řezu - **tlustá plná čára**
- vnější obrysy a hrany konstrukcí zobrazených v pohledu - **tlustá plná čára**
- zakryté vnější obrysy a hrany konstrukcí - **tlustá čárkovaná čára**
- zábradlí se kreslí schematicky (obrysem) - **tlustá plná čára**

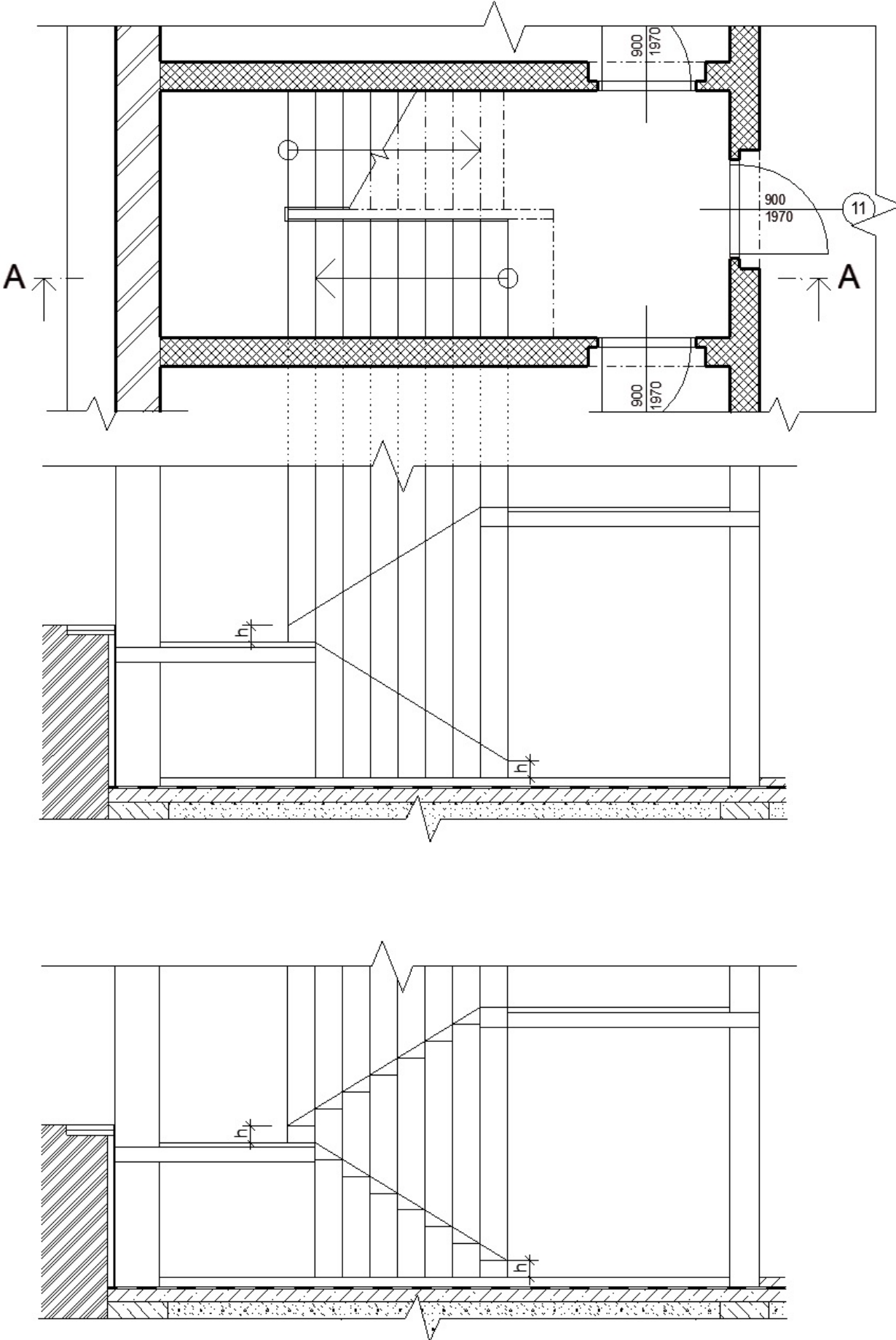


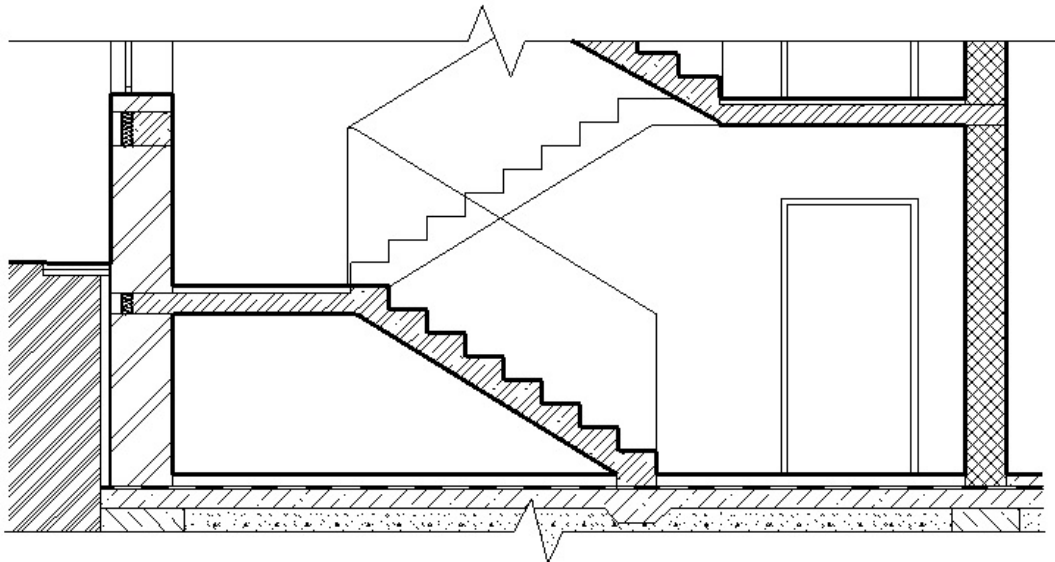
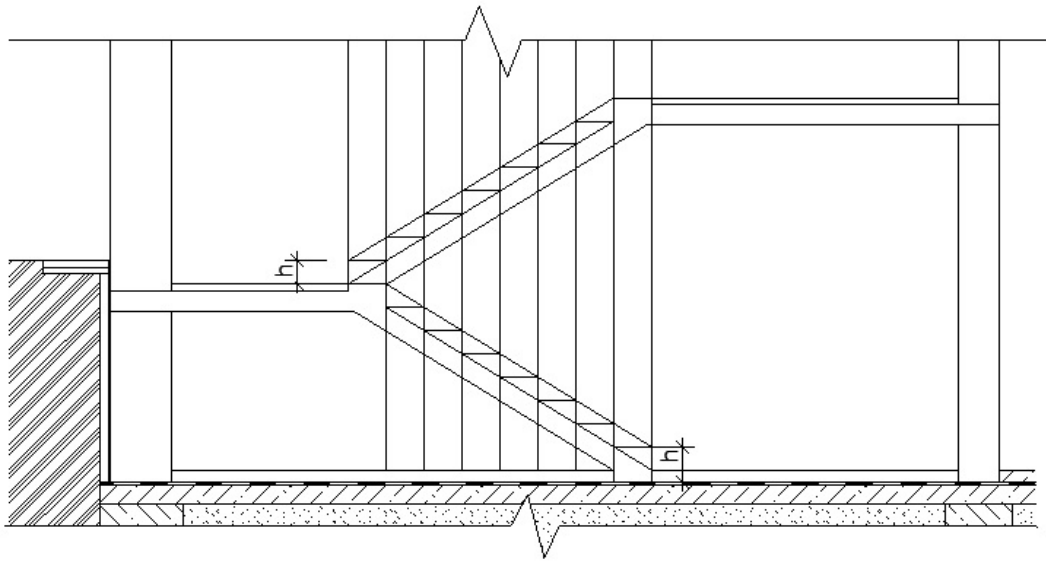
Svislý řez je dále doplněn kótami, počtem a rozměry stupňů a jejich číslováním:

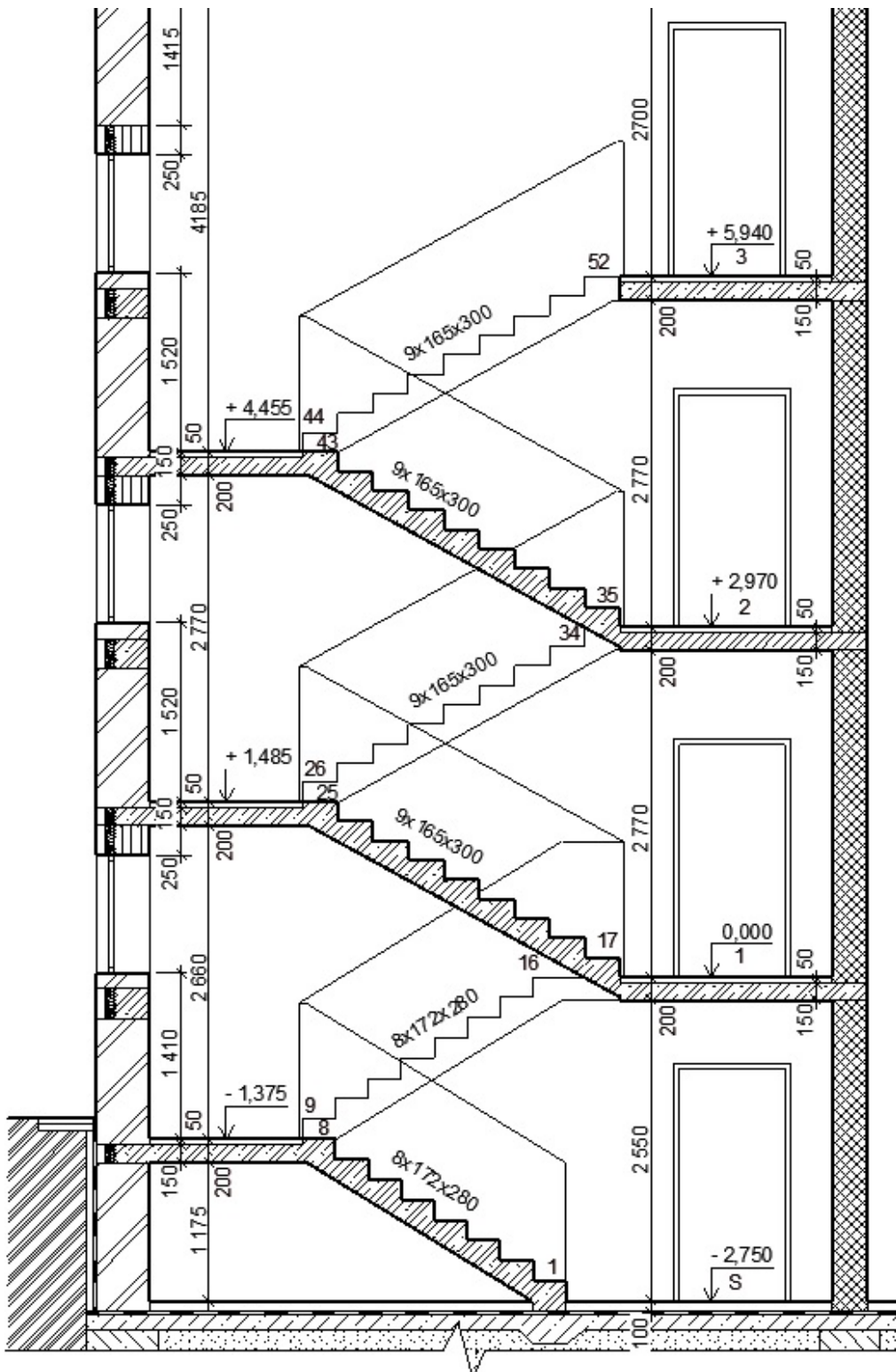
- délkové kóty - výškové rozměry konstrukcí schodiště, např. světlé výšky podlaží, tloušťky stropních a podlahových konstrukcí, konstrukční výšky podlaží, polohy mezipodest aj.
- výškové kóty (relativní) - úrovně podlah všech podest a mezipodest, popř. dalších souvisejících nosných konstrukcí (stropních aj.)
- počet a rozměry stupňů - součin počtu stupňů (bez jalových), šířky a výšky stupňů v rameni, uváděný u každého ramene v poloze rovnoběžné s pomyslnou výstupní čarou (ve sklonu schodišťového ramene) - např. 8 x 170 x 290, při odlišnosti rozměrů výstupního stupně 8 x 170 x 290 + 170 x 270
- číslování stupňů - stupně jednoho schodiště se číslují průběžně od nejnižšího podlaží (kromě jalových); jedná se o číselné údaje uváděné u hrany každého prvního a posledního stupně v rameni (nejlépe nad příslušným stupněm)



POSTUP VYNESENÍ SVISLÉHO ŘEZU SCHODIŠTĚ







SEZNAM POUŽITÉ LITERATURY:

- [1] NOVOTNÝ, Jan. *Cvičení z pozemního stavitelství pro 1. a 2. ročník: Konstrukční cvičení pro 3. a 4. ročník SPŠ stavebních*. Dotisk 2009. Praha: Sobotáles, 2007, 100 s. ISBN 978-80-86817-23-1.
- [2] DOSEDĚL, Antonín. A KOLEKTIV. *Čítanka výkresů ve stavebnictví*. 2., dopl. vyd. (upr. dotisk). Praha: Sobotáles, 1999, 200 s. ISBN 80-85920-15-8.

POUŽITÉ OBRÁZKY:

Není-li uvedeno jinak, obrázky jsou z vlastního archivu autora.